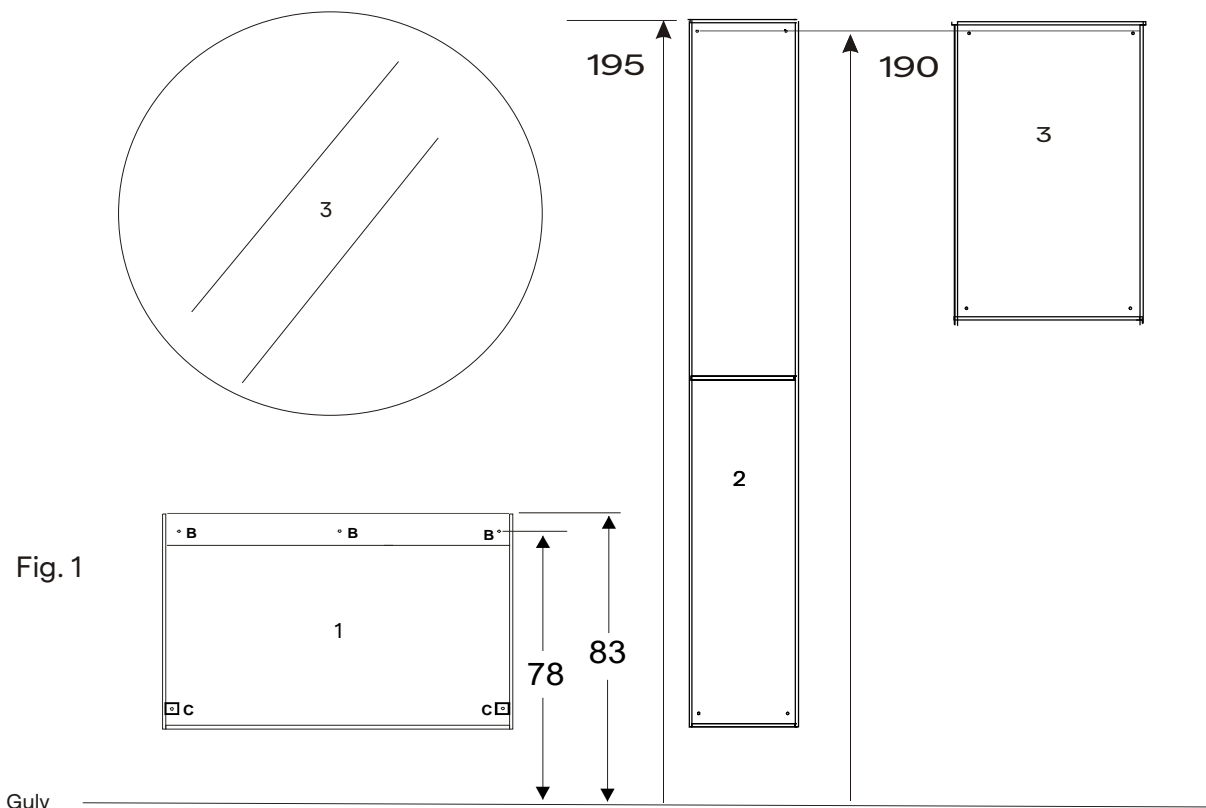


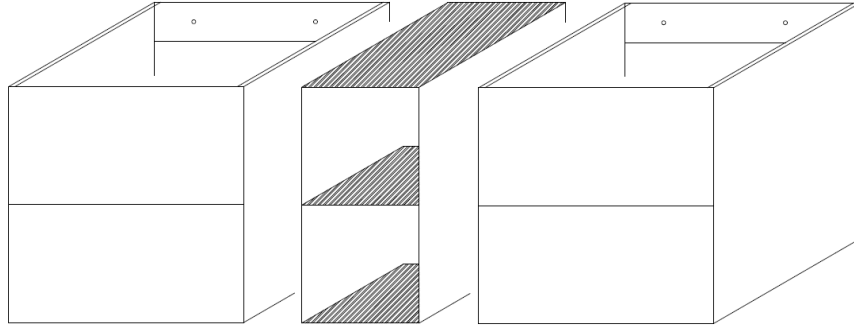
Monteringsanvisning Variant48, Variant46 og Variant40



Monteringsrekkefølge.

1. Skuffer tas ut av servantbenk før montering på vegg side 3 (Fig.2)
2. Seksjonene monteres i nevnt rekkefølge i (Fig. 1) 1-2-3
3. Servantseksjonen festes til vegg gjennom hull (B) på bakstykket og med plastvinkler C i nedre hjørner.
4. Servant monteres med sammenhengende silikonfuge på topp av skrogsider.
5. Veggspeil og speilskap har egen monteringsanvisning.
EL-uttak (EL) i vegg kan legges i senter av speil, 5 cm ned fra topp. Koblingsboks tilkobles 220V vekselstrøm. EL-tilkobling må utføres av kvalifisert personell.
6. For montering og justering av hengsler til speildør se side 2 (Fig. 4,6 og 7)
7. For justering av skuff se side 3 (Fig. 3)
8. For justering av dørhengsler se side 3 (Fig. 5)
9. Montering av håndtak se side 3 (Fig.8)

Montering av 150 cm møbel



Monteringsrekkefølge.

Møbler i bredde 150cm består av tre moduler ; 60+30+60 cm. Midtseksjon på 30 cm kan være åpen hylle eller skuffeseksjon. Åpen hylle har forborede hull for festeskruer øverst og nederst på rygg. Skuffeseksjonene har forborede hull i bakstykket.

1. Ta alltid ut skuffene før montering.
2. Montér alltid en av 60-modulene først på vegg.
3. Midtseksjonen monteres på vegg inntil 60-modulen.
4. Deretter monteres den siste 60-modulen på vegg inntil midtseksjonen.
5. Om ønskelig kan modulene og hyllen kobles sammen med koblingsskruer eller selvgjengende skruer gjennom siden. Klem møblene mot hverandre med tvinger før dette gjøres.
6. Sett inn skuffene.
7. Se side Fig. 2 (side 3) for eventuell justering av skuffene.

Fig.2 Inn-/utmontering av skuff

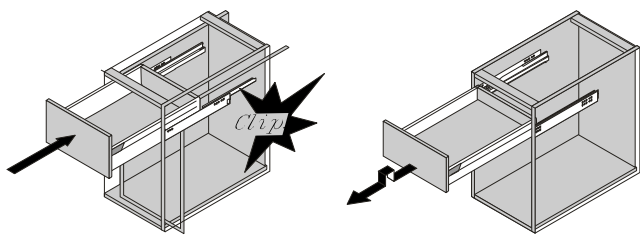
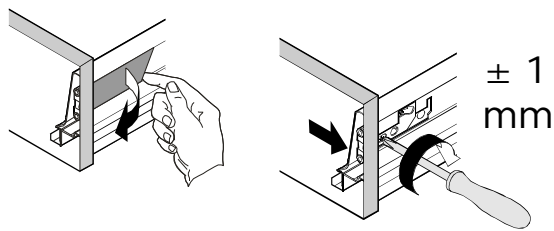
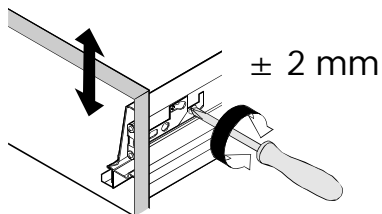


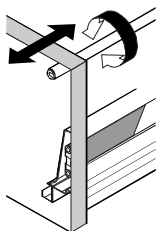
Fig.3 Sideveis justering, stor skrue.



Høydejustering, liten skrue



Vinkeljustering av front



Løsne front

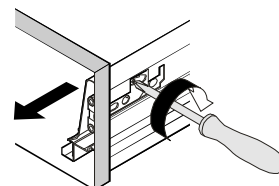


Fig. 4 Montering av hengsle til speildør

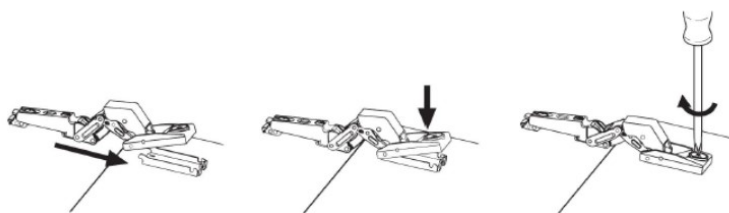


Fig. 5 Justering av dørhengsler

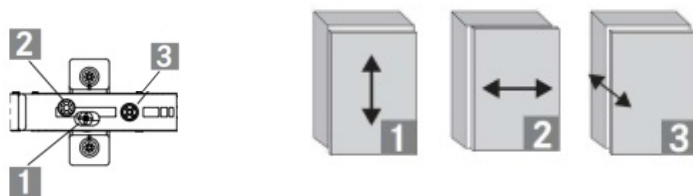


Fig. 6 Justering av speildørhengsler

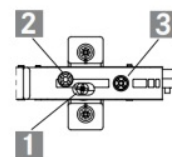
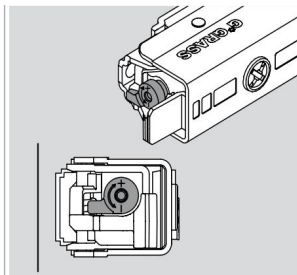
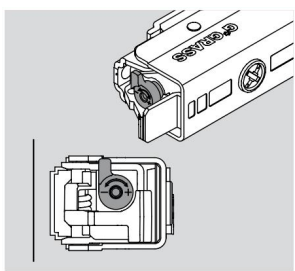


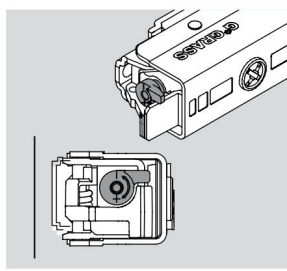
Fig. 7 Justering av demping



Små dører



Medium dører



Store dører - anbefales maks demping

Fig. 8 Montering av håndtak/bøyle

