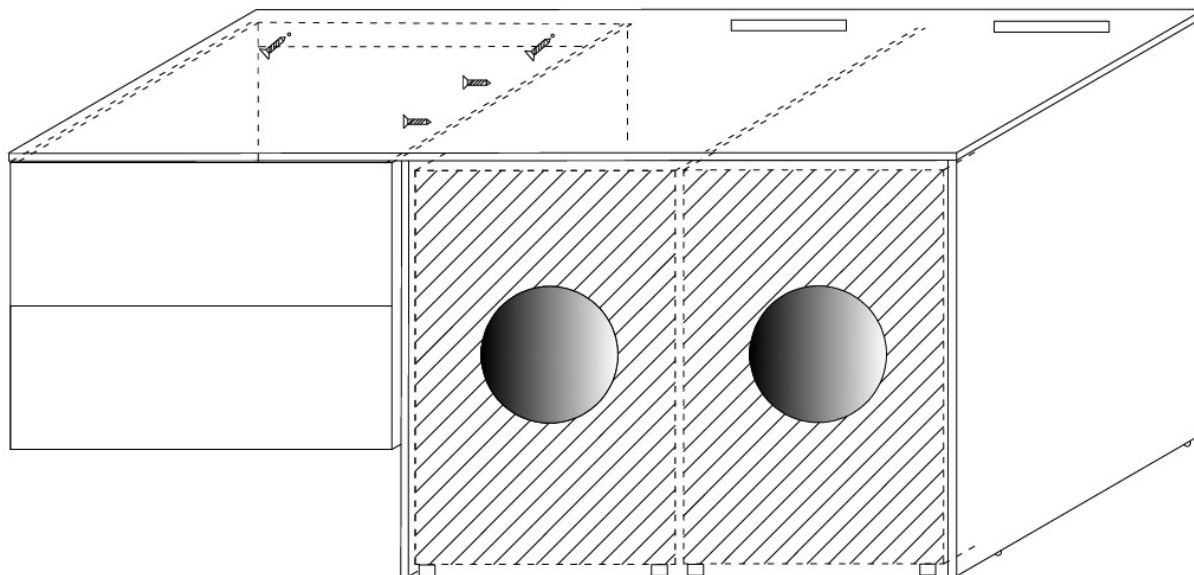


## Monteringsanvisning Variant60



### **Servantbenk:**

Topp av servantbenk skal være 87,5 cm over gulv ved kombinasjon med innebygde maskiner.

Skuffene tas ut av servantbenk før montering på vegg.

Servantbenken festes til vegg gjennom forborede hull i det finerte bakstykket og med plastvinkler i nedre hjørner.

### **Servant:**

Skjær ut gjennomløpshull for servant og blandebatteri i benkeplaten.

### **Benkeplate og dekkside:**

Skrue en støttelist for benkeplate på vegg bak hver maskin.

Legg benkeplate på møbel og vatre opp.

Fest gummiknottene på den kanten av dekkside(e) som skal ned mot gulvet.

Monter dekkside(e) oppunder benkeplaten og fest med monteringsvinkler.

Dekkside mot møbel festes med treskruer skrudd fra møbelsiden.

Fest benkeplate til servantbenk med monteringsvinkler.

Monter servant og blandebatteri før skuffene settes inn i møblet.

Se side 2 for eventuell justering av skuffefrontene.

Fig.2 Inn-/utmontering av skuff

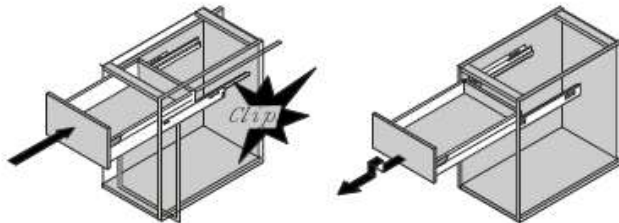
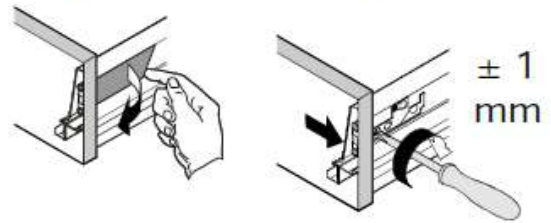
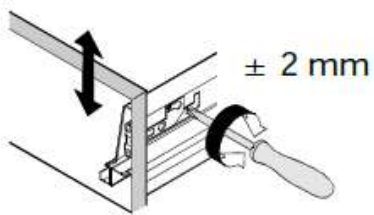


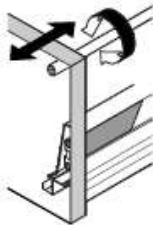
Fig.3 Sideveis justering, stor skrue.



Høydejustering, liten skrue



Vinkeljustering av front



Løsne front

