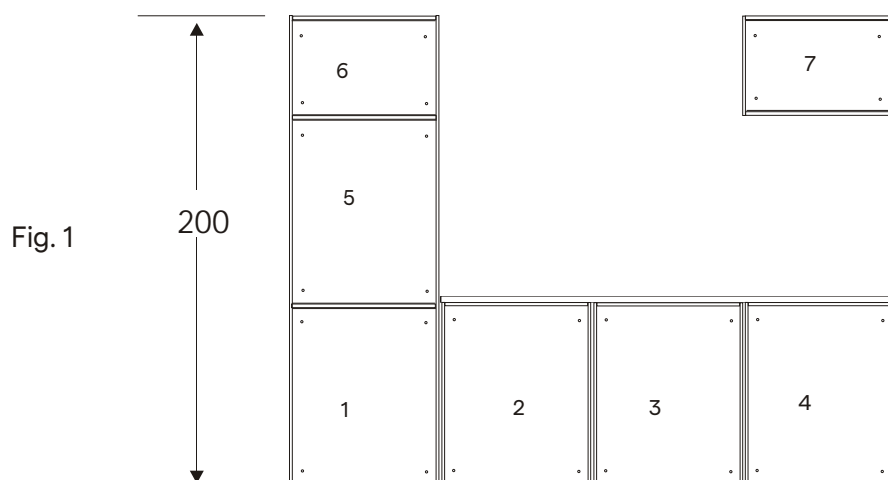


## Monteringsanvisning Garasjeinnredning



### Monteringsrekkefølge.

1. Seksjonene monteres i nevnt rekkefølge i (Fig.1) 1-2-3-4-5-6-7
2. Seksjonenes skrur på vegg gjennom forborrede hull i rygg.
3. Seksjoner som settes oppå hverandre må alle ha godt feste i stenderverk. Om ønskelig kan koblingsskrur benyttes mellom topp og bunn på tilstøtende skap.
4. På seksjoner med skuff må skuffene demonteres før skapet monteres på vegg se side 2 (Fig. 3).
5. For sammenkobling av seksjoner se side 2 (Fig. 2).
6. Benkeplate monteres til slutt med medfølgende skrur.
7. For montering og justering av skuffefronter se side 2 (Fig. 4).
8. For justering av dørhengsler se side 2 (Fig. 5)
9. Montering av håndtak se side 2 (Fig.6)

Fig. 2 Kobling av seksjoner

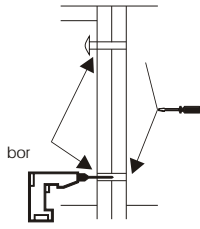


Fig.3 Inn-/utmontering av skuff

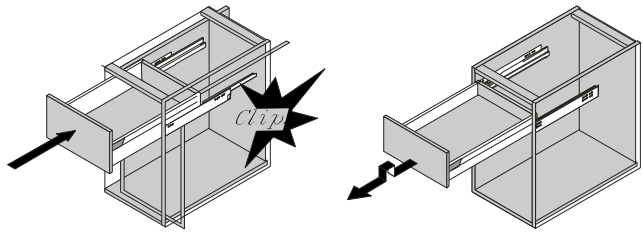
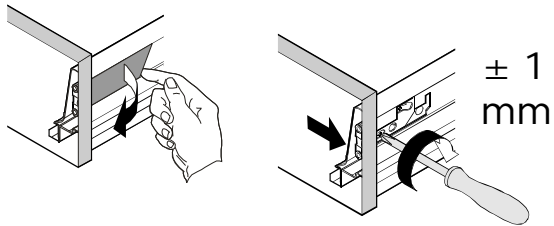
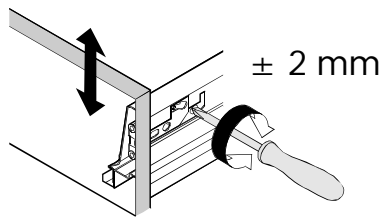


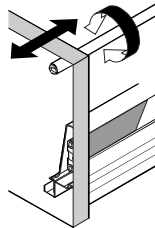
Fig.4 Sideveis justering, stor skruer.



Høydejustering, liten skruer



Vinkeljustering av front



Løsne front

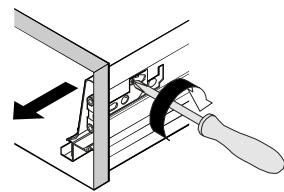


Fig. 5 Justering av dørhengsler

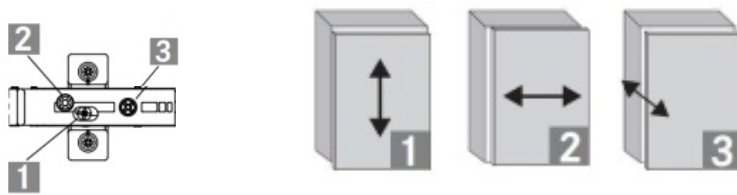


Fig. 6 Montering av håndtak/bøyle

